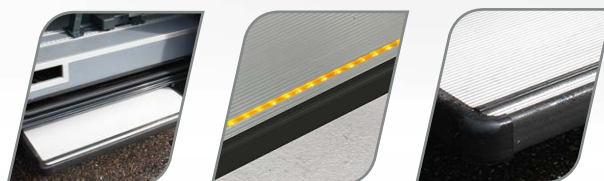
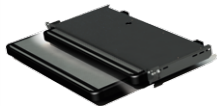


XS **Automatische Trittstufe**

Hochwertige, elektrische Trittstufe
mit Reversiereinrichtung für einen
erleichterten Einstieg





Trittstufe



XS Automatische Trittstufe

Funktionen

- Im echten Einsatz getestet
- Flexibel einsetzbares Montagematerial
- Geschlossenes Design, um Schutz von den entscheidenden Gleitelementen fernzuhalten
- Elektrische Bedienung, unter Verwendung eines 2-Gang-Armmechanismus und 12 V Motor
- komplett mit Reversiereinrichtung
- Oberfläche aus rutschfestem Aluminium und Gummikante vorne
- Lieferung komplett mit Kabelbaum, integrierter Elektronik, Warnlicht für den Fahrer, Summer, Türschalter und Universal-Einbausatz

Optionen

- Gelber LED-Lichtstreifen auf der vorderen Kante der Trittstufe

Maße

- Typ XS 600A, 636 mm, 16,7 Kg
- Typ XS 900A, 936 mm, 20,8 Kg
- Max. Gewichtsbelastung: 150 Kg

XS Automatic Step

Features

- Tested in real live
- Flexifit mounting brackets
- Closed design to keep dirt far away from critical sliding parts
- Electrically operated using a double gear arm mechanism and 12 V motor
- Complete with opening movement obstacle detection
- Step surface: Aluminium non-slip + rubber front edge
- Supplied complete with wiring loom, integrated electronics, warning light for the driver, buzzer, door switch and universal mounting brackets

Options

- Yellow LED light strip at front edge of the step.

Dimensions

- Typw XS 600A, 636 mm, 16,7 Kg
- Typw XS 900A, 936 mm, 20,8 Kg
- Max Load: 150 Kg

Marche automatique XS

Fonctions

- Testé en utilisation réelle
- Matériel de montage pour l'emploi flexible
- Design fermée pour protéger les éléments de glissement essentiels contre la saleté
- Conduite électrique, grâce à un mécanisme de bras 2-vitesse et un moteur de 12 V.
- Livré avec système d'inversion
- Surface antidérapante en aluminium et bord avant en caoutchouc
- Livré avec faisceau de câbles, électronique intégrée, voyant lumineux pour le conducteur, signal sonore, interrupteur de porte et kit d'installation universel

Options

- Bande lumineuse (LED, jaune) sur le bord avant de la marche

Dimensions

- Type XS 600A, 636 mm, 16,7 Kg
- Type XS 900A, 936 mm, 20,8 Kg
- Poids maximum: 150 kg