

Toutes ces opérations nécessitent l'utilisation du Mode d'emploi AA 3.6 à suivre et utiliser comme organe de contrôle.

Conseil !

Lisez bien le mode d'emploi avant de commencer le montage.



Image 1

Démonter tous les revêtements originaux montés sur le plancher.

Les tuyaux de la climatisation sont placés sur le sol sur le côté gauche.



Image 2

Le véhicule est un modèle Panorama, nous sommes en présence de support de sièges.



Image 3

Sur le plancher sont collées des plaques de goudron en 30mmx30mm que nous n'allons pas décoller.



Image 4

Nous avons repéré la dernière traverse à 410 mm de la nervure du seuil de la porte arrière.



Image 5

Point de départ pour le perçage du plancher alu pour le montage des Equerres de renfort.

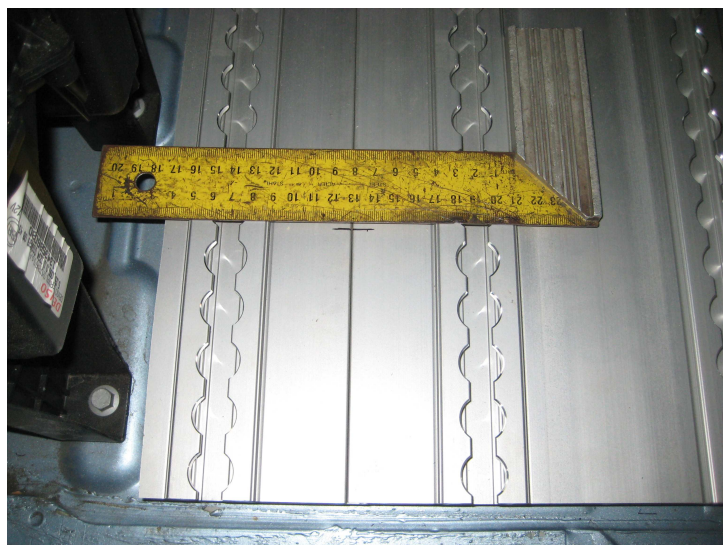


Image 6

Mise à niveau du profil du rail simple avec le profil du rail double.

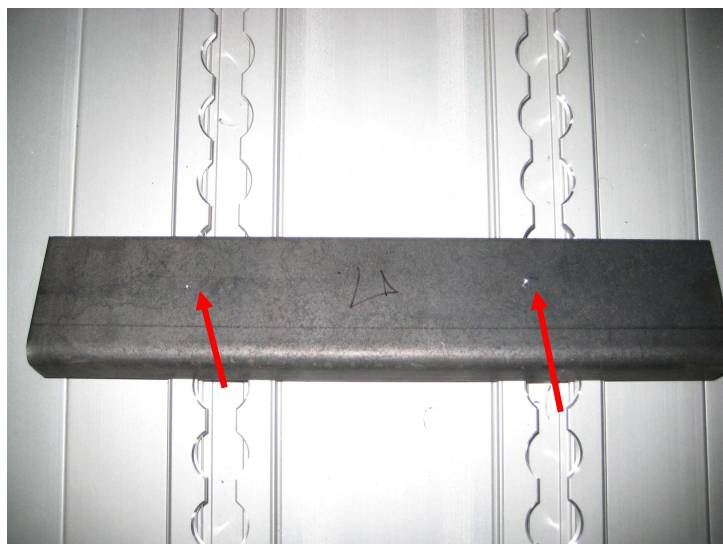


Image 7

Percer depuis le haut tous les points de fixation avec une mèche de 3 mm, traverser complètement le plancher alu ainsi que celui du véhicule. Contrôler la position.

Lors du perçage nous avons aussi marqué les équerres de fixation.



Image 8

Nous n'avons pas pu percer le simple rail près des passages de roue sur la dernière traverse, parce que le trou tombe dans le longeron. Nous avons dus déplacer le trou vers l'avant du véhicule et percer à coté du rail.

L'équerre de fixation nous l'avons montée contre le longeron.



Image 9

Nous avons identifié la disposition des profils pour la disposition des cordons de colle. les profils

RS : Rail simple
RD : Rail double
SD : Spacer double
SS : Spacer simple.



Image 10

Le plancher du véhicule doit bien être propre. Avant le collage il faut nettoyer les taches de gras, huile, bitume et poussière.

La colle est appliquée au moyen de cordons (1 cm de haut) dans le sens longitudinal du véhicule. Les cordons de colle sont appliqués sur la partie supérieure du plancher ondulé.

Si en face des rails il n'y a pas assez de parties hautes du plancher ondulé, les cordons de colle peuvent aussi être appliqués dans les parties creuses du plancher ondulé. Dans ce cas il faut augmenter la hauteur du cordon de colle en conséquence.

Il faut s'assurer qu'il y ait assez de colle sous tous les profilés alu pour éviter le contact entre le plancher alu et la tôle de la carrosserie. En cas de doute vaut mieux un peu plus de colle que pas assez !

Adopter les principes suivants :

Rail double	4 cordons de colle.
Rail simple	2 cordons de colle
Spacer double	2 cordons de colle
Spacer simple	1 cordon de colle



Image 11

Nettoyage du plancher à coller avec l'acétone et après min. 10 min avec le nettoyeur livré par Schnierle.

Nous remarquons les trous de fixation des équerres (5)

Nota bene: Avant le collage tout doit être prêt. (Effectuer le travail à 2)

Le mode d'emploi de la colle doit être respecté !!



Image 12

Coller la première moitié du plancher en s'assurant que les trous traversants correspondent



Image 13

Préparer et coller la deuxième partie du plancher avec les cordons de colle, préparer le plancher en alu.

Le plancher est posé.



Image 14

Montage des équerres sur la dernière traverse.

Les 3 rails doubles sont montés sur cette traverse.
Ici à gauche.

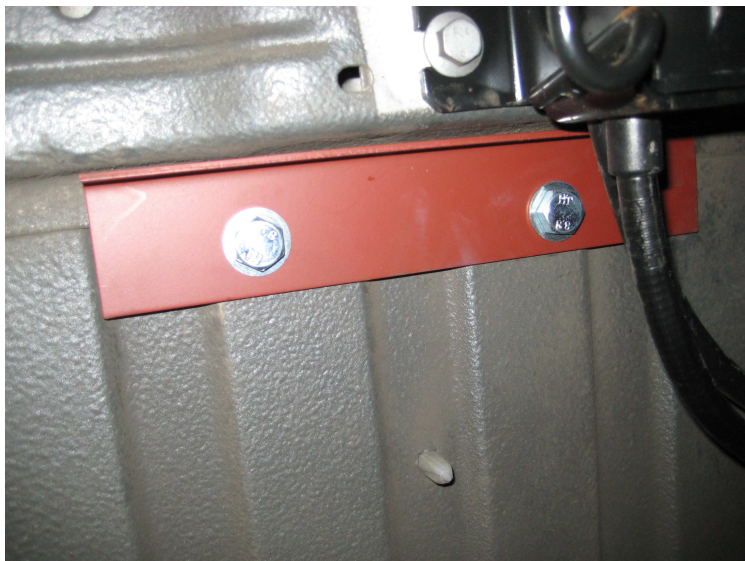


Image 15

Ici centre.



Image 16

Ici droite



Image 17

Vue de l'équerre pour le profil
simple rail droite vissé contre le
longeron.



Image 18

Vue de l'équerre pour le profil simple rail gauche vissé contre le longeron.

! Appliquer une protection de soubassement (goudron)



Image 19

Pose de sièges.
Juste pour voir l'effet !