

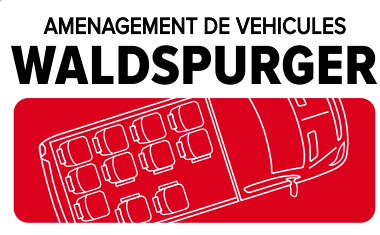
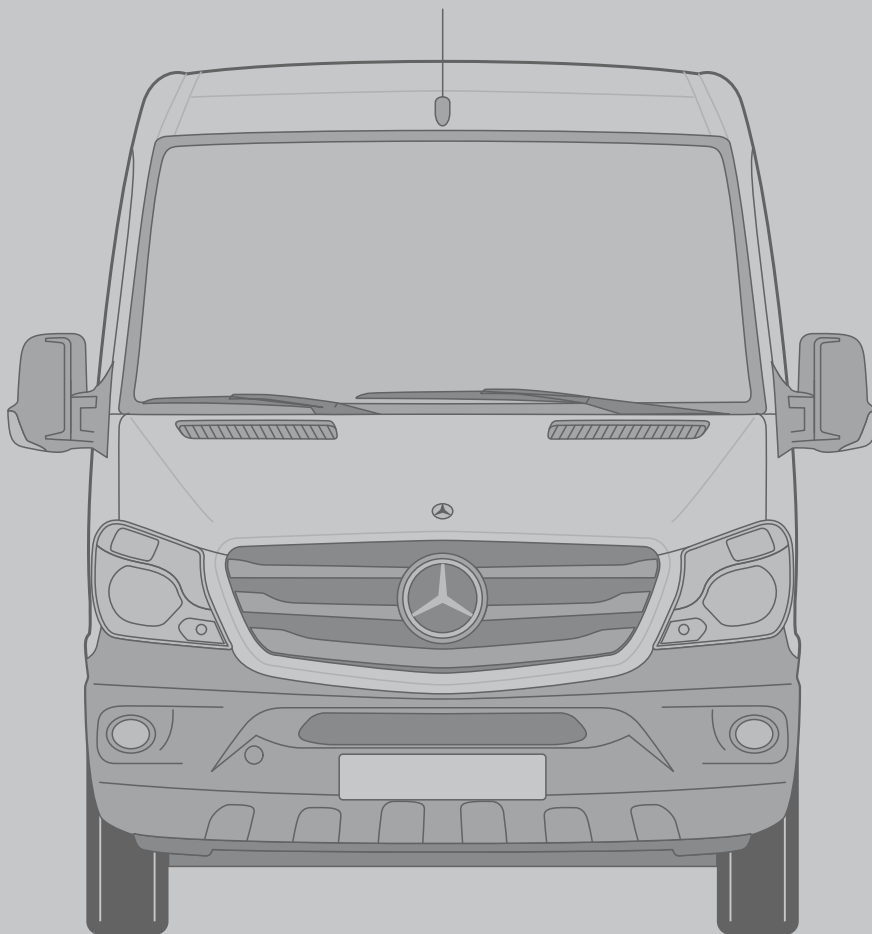
MERCEDES

Sprinter | Vito | Citan

EQUIPEMENTS COMPLEMENTAIRES

pour voitures de livraison

LISTE DES PRIX 2015



INNOVER PAR TRADITION

**VEUILLEZ
CONSULTER NOS
DOCUMENTATIONS
SUR:
WALDSPURGER.CH**

Informations importantes

**A mentionner lors de la commande
du véhicule auprès de l'importateur:**

**Livraison à
Waldspurger SA
Industriestrasse 29
8962 Bergdietikon**

**L'importateur nous livre le
véhicule directement, sans frais
supplémentaires.**

**Le transport de retour est pris en
charge par vous-même.**

Table des matières

Sprinter Camionnette/Combi	Revêtement du plancher	2
	Revêtement dans l'espace de chargement	3
	Protection anti-collision Revêtement des passages de roue	4
	Renforcement du seuil de la porte Pare-chocs renforcé Protection du chargement	5
	Paroi de séparation Renforcement de la paroi de séparation	6
	Disposition spéciale des sièges	7
	Aération Luminaire d'intérieur Fenêtres	8
	Marchepied Dispositif d'attelage	9
	Echelle de montée Porte-skis	10
	Sprinter Véhicules à pont	Revêtement du plancher Porte-perches Dispositif d'attelage
Support de bâche Porte-perches Spoiler		12
Boîte à outils		13
Vito Camionnette/Combi	Revêtement du plancher Revêtement dans l'espace de chargement	14
	Protection anti-collision Revêtement des passages de roue Pare-chocs renforcé Protection du chargement	15
	Paroi de séparation Disposition spéciale des sièges Fenêtres	16
	Echelle de montée Porte-skis	17
Citan Camionnette/Mixto	Revêtement du plancher Revêtement dans l'espace de chargement Fenêtres	18
Equipements spéciaux	Dispositifs de transport et de chargement	20
	Véhicules d'atelier et de service	21
	Véhicules de commerce et privé	22
	Véhicules de police et de pompiers	23
Contact et plan d'accès	Contact plan accès	24

Revêtement du plancher

REF.		LONGUEUR ESPACE CHARGEMENT				EN CHF
		2600	3265	4300	4700	
Revêtement du plancher						
<ul style="list-style-type: none"> • Installé fixe dans l'espace de chargement • Plancher de véhicule d'origine avec traitement antirouille • Jointoyage SIKA • Fonds de plancher comme renforcement supplémentaire • Bordures en alu aux seuils des portes pour tous les planchers en bois • Caisson d'embarquement à la porte coulissante, sur demande, découpé ou recouvert. Merci d'indiquer cela lors de la commande 						
		Plancher en bois 				
		Contre-plaqué résistant à l'eau bouillante				
MS 0505 M	Avec revêtement en résine	945.-				
MS 0505 O	phénolique antidérapant	685.-				
MS 0506 M	12 mm		1065.-			
MS 0506 O			780.-			
MS 0507 M				1370.-		
MS 0507 O				950.-		
MS 0508 M					1425.-	
MS 0508 O					990.-	
		Plancher en alu 				
		Tôle en alu striée 2/4 mm				
		d'une pièce (en deux parties, à partir de 3700 mm)				
MS 0511 M	Surface nervurée ou lisse	1315.-				
MS 0511 O	en haut	1060.-				
MS 0512 M			1520.-			
MS 0512 O			1235.-			
MS 0513 M				1955.-		
MS 0513 O				1525.-		
MS 0514 M					2050.-	
MS 0514 O					1610.-	
		Plancher PVC 				
		Bois contreplaqué 15 mm				
MS 0521 M	Surface antiglisse lisse	1520.-				
MS 0522 M	gris		1740.-			
MS 0523 M				2180.-		
MS 0524 M					2245.-	
		Tapis caoutchouc 				
		Bois contreplaqué 15 mm				
MS 0590 M	Effet antiglisse renforcé	1535.-				
MS 0591 M	pour transports spéciaux		1760.-			
MS 0592 M	finement côtelé			2210.-		
MS 0593 M					2275.-	
		Plancher d'origine				
MS 0580 M	Plancher d'origine	80.-				
MS 0581 M			85.-			
MS 0582 M				90.-		
MS 0583 M					100.-	
MS 0584 M	Couvrir le caisson d'embarquement latéral	325.-	325.-	325.-	325.-	
MS 0585 M	Jointoyage tout autour	190.-				
MS 0586 M			210.-			
MS 0587 M				240.-		
MS 0588 M					260.-	

Revêtement dans l'espace de chargement

REF.		LONGUEUR ESPACE CHARGEMENT			EN CHF
		2600	3265	4300	
		1075.–			
MS 1501 M	Tôle d'aluminium 1,5 mm lisse Avec revêtement de la porte				
MS 1502 M			1205.–		
MS 1503 M				1410.–	
MS 1504 M					1450.–
MS 1505 M	Contre-plaqué 5 mm nature Avec revêtement de la porte	935.–			
MS 1506 M			1025.–		
MS 1507 M				1190.–	
MS 1508 M					1220.–

Y compris protection antirouille au Dinitrol dans les parties revêtues

Camionnette (avec fenêtre dans les portes arrière)

Revêtement paroi latérale et porte à mi-hauteur | Du plancher du véhicule au cadre du toit

Y compris protection antirouille au Dinitrol dans les parties revêtues

	Tôle d'aluminium 1,5 mm lisse				
MS 1511 M	Toit bas 1650 H1	1540.–			
MS 1512 M	Toit surélevé 1940 H2	1595.–			
MS 1513 M	Toit bas 1650 H1		1685.–		
MS 1514 M	Toit surélevé 1940 H2		1745.–		
MS 1515 M	Toit surélevé 1940 H2			2380.–	
MS 1516 M	Toit surélevé 2140 H3			2380.–	
MS 1517 M	Toit surélevé 1940 H2				2480.–
MS 1518 M	Toit surélevé 2140 H3				2480.–
	Contre-plaqué 5 mm nature				
MS 1521 M	Toit bas 1650 H1	1295.–			
MS 1522 M	Toit surélevé 1940 H2	1325.–			
MS 1523 M	Toit bas 1650 H1		1380.–		
MS 1524 M	Toit surélevé 1940 H2		1410.–		
MS 1525 M	Toit surélevé 1940 H2			1940.–	
MS 1526 M	Toit surélevé 2140 H3			1940.–	
MS 1527 M	Toit surélevé 1940 H2				2010.–
MS 1528 M	Toit surélevé 2140 H3				2010.–



Protection anti-collision | Revêtement des passages de roue

Protection anti-collision dans l'espace de chargement



REF.		LONGUEUR ESPACE CHARGEMENT			EN CHF
		2600	3265	4300	4700
	Lattes en bois dur 100x19 mm raboté				
MS 2001 M	1 latte toute la longueur	250.-			
MS 2002 M			290.-		
MS 2003 M				370.-	
MS 2004 M					450.-
MS 2005 M	1 latte jusqu'à la porte coulissante	170.-			
MS 2006 M			210.-		
MS 2007 M				290.-	
MS 2008 M					370.-
MS 2010 M	1 latte sur la paroi de séparation	230.-	230.-	230.-	230.-
	Revêtement tout autour Tôle d'aluminium striée ou tôle d'aluminium 3 mm lisse				
MS 1001 M	Parois latérales, portes, passages de roue, paroi de séparation hauteur 200-250 mm à partir du plancher	925.-			
MS 1002 M			1000.-		
MS 1003 M				1110.-	
MS 1004 M					1140.-

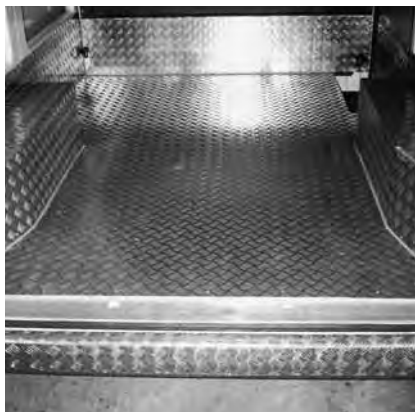
Revêtement des passages de roue

Forme cubique

MS 1101 M	Contre-plaqué 12 ou 15 mm	PAR PAIRE	525.-
MS 1102 M	Tôle en alu striée 2/4 mm	PAR PAIRE	790.-
MS 1103 M	Tôle d'aluminium 3 mm lisse	PAR PAIRE	790.-



Plancher en tôle d'aluminium striée d'une pièce |
Passage de roue de forme cubique avec bord |
Revêtement des parois latérales en bas



Revêtements tout autour | Passage de roue
spécial | Seuil de porte à l'arrière au lieu d'un
élément plastique | Pare-chocs renforcé



Plancher en tôle d'aluminium striée d'une pièce |
Passage de roue de forme cubique |
Revêtement des parois latérales en bas |
Lattes en bois dur en haut

Renforcement du seuil de la porte | Pare-chocs renforcé | Protection du chargement

	REF.		EN CHF
Renforcement du seuil de la porte		Tôle en alu striée ou alu lisse	
	MS 0601 M	Porte-coulissante en bas	PAR PIECE 135.-
	MS 0602 M	Seuil de porte à l'arrière à la place d'un élément plastique	PAR PIECE 190.-

		Tôle en alu striée 2/4 mm	
Pare-chocs renforcé A l'arrière	MS 0603 M	Véhicule sans capteurs de stationnement	PAR PIECE 280.-
	MS 0604 M	Véhicule avec capteurs de stationnement	PAR PIECE 360.-
	MS 0605 M	Marchepied arrière d'origine Revêtement de la marche	PAR PIECE 250.-



Revêtement de la marche



Seuil de porte à l'arrière au lieu d'un élément plastique et pare-chocs renforcé

Protection du chargement	MS 2511 M	Rails d'ancrage Airline Semi-circulaire monté fixe avec renforcements dans les parois latérales	PAR METRE 120.-
	MS 2512 M	Rails d'ancrage Airline dans le plancher semi-encastés Uniquement en combinaison avec notre plancher en bois > page 2	PAR METRE 270.-
	MS 2505 M	Anneaux légers rabattables	PAR PIECE 20.-
	MS 2506 M	Anneau de fixation avec creux semi-encasté dans le plancher	PAR PIECE 120.-
	MS 2513 O	Sangles d'arrimage Airline bleu Longueur 3,5 mètres	PAR PIECE 35.-
	MS 2514 O	Sangles d'arrimage Airline orange Longueur 5 mètres	PAR PIECE 40.-
	MS 2504 M	Barre télescopique sur mesure	PAR PIECE 240.-



Sangle d'arrimage Airline avec barre de blocage télescopique



Protection du chargement



Barre télescopique

Paroi de séparation | Renforcement de la paroi de séparation

REF.		HAUTEUR A L'INTERIEUR	EN CHF
		1650	1940/2140
Paroi de séparation			
Lieu de montage et exécution selon vos indications			
Paroi de séparation A			
MS 0101 M	Entre le conducteur et l'espace de chargement	890.-	
MS 0101 O	Partie inférieure en bois	715.-	
MS 0102 M	Partie supérieure grillagée		920.-
MS 0102 O			745.-
MS 0104 M	Supplément pour grillage démontable	185.-	185.-
MS 0103 M	Uniquement la partie inférieure (sans grille) avec profilé en alu en haut hauteur 800 mm	385.-	385.-
Paroi de séparation B Grille de séparation fermée ou avec passage			
MS 0110 M	Entre le conducteur et l'espace de chargement	1425.-	
MS 0110 O	ou derrière les sièges dans l'espace de chargement	1360.-	
MS 0111 M			1425.-
MS 0111 O			1360.-
Paroi de séparation C panneau de bois 19 mm sans fenêtre fermant complètement			
MS 0112 M	Entre le conducteur et l'espace de chargement	1380.-	
MS 0113 M	ou derrière les sièges dans l'espace de chargement		1510.-
MS 0166 M	Supplément pour fenêtre dans la paroi de séparation	230.-	230.-
MS 0115 M	Bois contre-plaqué au phénol		340.-
MS 0116 M	Tôle en alu striée ou tôle d'aluminium lisse		390.-

Renforcement de la paroi de séparation

Assorti à la paroi de séparation d'origine, dans la partie inférieure



Paroi de séparation type A spécial



Paroi de séparation type A grillagée



Paroi de séparation type B avec passage



Paroi de séparation type B avec protection du chargement



Paroi de séparation type C avec fenêtre



Renforcement de la paroi de séparation en tôle d'aluminium striée

Disposition spéciale des sièges

REF.			EN CHF
	Tissu d'origine ou similicuir		
MS 4701 M	Siège pour 1 personne, avec 2 pieds	38 kg	2380.-
MS 4702 M	Siège pour 2 personnes, avec 2 pieds	57 kg	3270.-
MS 4703 M	Siège pour 3 personnes, avec 3 pieds	86 kg	4760.-
MS 4705 M	Accoudoir rabattable		160.-

Flexus avec Quickout

- Démontable
- Avec ceintures de sécurité à 3 points de fixation
- Homologation KD-0135/08



Banquette rabattable pour 1 personne WAG 1 avec ceinture ventrale

- Revêtements: Similicuir noir
- Homologation KD-0038/06

	Installation contre le sens de la marche		
MS 1410 M	Banquette rabattable pour 1 personne avec 1 accoudoir rabattable	20 kg	1400.-
MS 1411 M	Supplément pour chaque banquette rabattable pour 1 personne supplémentaire	18 kg	980.-
MS 1412 M	Supplément pour accoudoir rabattable assorti à la banquette rabattable Attention: une délimitation au bord à gauche/droite (prescrit par la loi)	2 kg	160.-



Contrôle technique

	Contrôle technique à l'Office de la circulation routière		
MS 9901 O	Confirmation du type de véhicule		120.-
MS 9902 O	Contrôle technique		480.-

Aération | Luminaire d'intérieur | Fenêtres

	REF.		EN CHF
Aération	MS 3601 M	Lucarne d'aération dans le toit avec capot acrylique gris fumé dimensions intérieures 490x345 mm hauteur au-dessus du toit 60/140 mm	1180.-
	MS 3601 O		460.-
	MS 3611 M	Aération électrique sans interrupteur auprès du conducteur Rosace tournante à l'intérieur hauteur au-dessus du toit 60 mm Nombre de tours 2600 t/min. puissance 700 m3/heure	1290.-
	MS 3611 O		445.-



Lucarne d'aération



Aération électrique

Luminaire d'intérieur

		Encastré 2x15 W	Apparent 2x15 W
MS 6001 M	Avec interrupteur au luminaire		260.-
MS 6001 O			130.-
MS 6002 M	1 luminaire interrupteur près du conducteur		460.-
MS 6012 M	1 luminaire interrupteur près du conducteur (véhicule avec ciel de toit)	630.-	
MS 6003 M	2 luminaires interrupteur près du conducteur		680.-
MS 6013 M	2 luminaires interrupteur près du conducteur (véhicule avec ciel de toit)	910.-	

LONGUEUR ESPACE CHARGEMENT

Fenêtres

Matériel y compris

		2600	3265	4300	4700
MS 6601 M	Porte coulissante	605.-	660.-	660.-	660.-
MS 6602 M	A l'avant à gauche	605.-	660.-	660.-	660.-
MS 6633 M	Au centre à gauche ou à droite			570.-	570.-
MS 6614 M	A l'arrière à gauche ou à droite	645.-	825.-	775.-	775.-
MS 6651 M	Paroi de séparation	420.-	420.-	420.-	420.-
MS 6661 M	Pour 2 portes arrière sans chauffage	775.-	775.-	775.-	775.-
MS 6600 M	Installer les vitres livrées, matériel de montage inclus	420.-	420.-	420.-	420.-

Marchepied | Dispositif d'attelage

	REF.		EN CHF
Marchepied	MS 3701 M	Marchepied arrière	400.–
	MS 3701 O	Support galvanisé, marche en tôle d'aluminium striée	10 kg 320.–
	MS 3702 M	Marchepied arrière	720.–
	MS 3702 O	Type pompiers, avec grille galvanisée et montant en caoutchouc	15 kg 610.–
	MS 3802 M	Marche vers la porte coulissante latérale	2110.–
	MS 3802 O	Marchepied linéaire avec entraînement électrique	25 kg 1630.–
	MS 3803 M	Supplément pour 4x4	180.–



Marchepied arrière



Marchepied arrière et pare-chocs renforcé



Marche vers la porte coulissante latérale

Dispositif d'attelage

Capacité de remorquage 3,5 tonnes (sauf pour empattement de 3250 mm)

Sans pare-chocs, avec marchepied arrière intégré

MS 5500 M	Boule fixe 3,5 tonnes Sans Databus, jeu de câbles et prise	950.–
MS 5501 M	Crochet d'attelage Ambofix 3,5 tonnes Sans Databus, jeu de câbles et prise	1460.–
MS 5502 M	Combinaison crochet/boule Ambofix 3,5 tonnes Sans Databus, jeu de câbles et prise	2430.–
MS 5520 M	Installation électrique Databus, jeu de câbles et prise	740.–



Crochet d'attelage Ambofix



Dispositif d'attelage d'origine avec marchepied arrière



Exécution spéciale véhicule de pompiers

Sprinter | Camionnette/Combi

Echelle de montée | Porte-skis

REF.		EN CHF
MS 5837 M	Montage sur porte arrière galvanisé en bain complet	840.-

Echelle de montée pour porte-charge



Porte-skis

- Pour environ 15 paires de skis
- Sur la porte arrière gauche
- Démontable
- La porte se laisse ouvrir lorsque le porte-skis n'est pas chargé

MS 5700 M	Le porte-skis intégral est galvanisé en bain complet y compris éclairage arrière gauche commandé automatiquement sur le porte-skis Plaque d'immatriculation avec éclairage	2585.-
-----------	--	--------



Sprinter | Véhicule à pont

Revêtement du plancher | Porte-perches | Dispositif d'attelage

Revêtement du plancher

Y compris découpe des anneaux de fixation

REF.		LONGUEUR DU PONT					EN CHF
		2120	2700	2850	3400	3600	4300
MS 9001 M	Tôle en alu striée 2/4 mm d'une pièce (en deux parties, à partir de 3300 mm) Surface nervurée ou lisse en haut	1060.-					
MS 9002 M			1225.-				
MS 9003 M				1275.-			
MS 9004 M					1430.-		
MS 9005 M						1490.-	
MS 9006 M							1730.-

Porte-perches galvanisé

Assorti au pont d'origine

REF.		
MS 9202 M	Paroi frontale à l'avant avec grille	750.-
MS 9202 O		610.-
MS 9205 M	A l'arrière enfichable montant angulaire vissé	990.-
MS 9205 O		660.-
MS 9206 M	Sur le toit au-dessus de la cabine double	390.-
MS 9206 O		280.-



Porte-perches avec boîte à outils

Dispositif d'attelage

Capacité de remorquage 3,5 tonnes (sauf pour empattement de 3250 mm)

Avec modification de l'éclairage de la plaque d'immatriculation

MS 5611 M	Boule fixe 3,5 tonnes Sans Databus, jeu de câbles et prise	950.-
MS 5612 M	Crochet d'attelage Ambofix 3,5 tonnes Sans Databus, jeu de câbles et prise	1480.-
MS 5613 M	Combinaison crochet/boule Ambofix 3,5 tonnes Sans Databus, jeu de câbles et prise	1770.-
MS 5620 M	Installation électrique Databus, jeu de câbles et prise	740.-

Sprinter | Véhicule à pont

Support de bâche | Porte-perches | Spoiler

Support de bâche

- Armature en tubes d'acier galvanisé, montée fixe
- 5 tubes longitudinaux démontables
- 1 latte à insérer de chaque côté
- Bâche en polyplan, couleur au choix
- Toit translucide, tous les supports renforcés
- Lattes dans l'ourlet, enroulables
- Fenêtre pour vue arrière dans la paroi frontale
- Fermetures au choix avec languettes en biais ou zig zag

REF.		LONGUEUR DU PONT					EN CHF
		2120	2700	2850	3400	3600	4300
MS 9401 M	Taille standard	3810.-					
MS 9402 M	Hauteur libre au centre 1900 mm		4150.-				
MS 9403 M	Hauteur libre au bord 1780 mm			4240.-			
MS 9404 M	Avec un troisième arc de support à partir d'une longueur de 3400 mm				4405.-		
MS 9405 M						5360.-	
MS 9406 M							5660.-
MS 947... M	Hauteur sur mesure + ou - haut ou bas, par pas de 100 mm	50.-	60.-	65.-	95.-	115.-	125.-
MS 945... M	1 paire supplémentaire de lattes à insérer	175.-	185.-	190.-	300.-	310.-	340.-

Porte-perches

Dans le support de bâche

MS 9440 M	Paroi frontale d'un côté avec languette dans la bâche	330.-
MS 9441 M	Paroi frontale des deux côtés avec 2 languettes dans la bâche	585.-
MS 9442 M	Support à enficher à l'arrière	360.-

Spoiler

Sur le toit de la cabine

MS 9801 M	Couleur au choix	1940.-
-----------	------------------	--------



Sprinter | Véhicule à pont

Boîte à outils

REF.		EN CHF
	Tôle d'alu 2 mm 	
Boîte à outils		
Sous le pont		
MS 9603 M	Longueur: 572 mm / Hauteur: 371 mm / Profondeur: 335 mm	975.-
MS 9603 O	Fermeture à pêne rotatif pour cadenas Joint en caoutchouc Plancher en bois	830.-



Boîte à outils

Sur le pont

	Combibox CB 170	
	<ul style="list-style-type: none"> • Cadre en profilés d'aluminium. Revêtement en tôle d'acier galvanisée. Couvercle en tôle d'alu striée • Boîte à outils compartimentée horizontalement avec fond, en trois parties, pouvant être sorties individuellement • En haut, avec grand couvercle rabattable avec ressort à gaz et fermoir à cadenas séparé • Le compartiment de rangement inférieur est accessible par une porte avec fermoir à droite et à gauche 	
MS 9602 M	Longueur: 1700 mm / Hauteur: 798 mm /	2330.-
MS 9602 O	Profondeur: 666 mm / 50 kg	2210.-



Revêtement du plancher | Revêtement dans l'espace de chargement

REF.		EN CHF		
		Compact	Long	Extra long
Revêtement du plancher				
<ul style="list-style-type: none"> • Installé fixe dans l'espace de chargement • Plancher de véhicule d'origine avec traitement antirouille • Jointoyage SIKA • Fonds de plancher comme renforcement supplémentaire • Bordures en alu aux seuils des portes pour tous les planchers en bois 				
	Plancher en bois Contre-plaqué résistant à l'eau bouillante			
MV 0505 M	Avec revêtement en résine	900.–	970.–	990.–
MV 0505 O	phénolique antidérapant 12 mm	650.–	700.–	730.–
	Plancher en alu Tôle en alu striée 2/4 mm d'une pièce			
MV 0511 M	Surface nervurée ou lisse en haut	1245.–	1350.–	1410.–
MV 0511 O		1005.–	1085.–	1140.–
	Plancher PVC Bois contreplaqué 15 mm			
MV 0515 M	Surface antiglisse lisse gris	1395.–	1430.–	1580.–
Frais supplémentaires en cas de revêtement du plancher				
MV 0602 M	Renforcement en aluminium du seuil de la porte arrière			240.–



Revêtement dans l'espace de chargement

Revêtements paroi latérale et porte (toit normal)

Y compris protection antirouille au Dinitrol dans les parties revêtues

	Camionnette ou Camionnette vitrée Jusqu'à mi-hauteur du plancher du véhicule jusqu'au milieu de la paroi latérale (bord inférieur de la fenêtre)			
MV 1501 M	Tôle d'aluminium 1.5 mm lisse	1040.–	1090.–	1105.–
	Camionnette (avec fenêtre dans les portes arrière) du plancher du véhicule jusqu'au cadre du toit			
MV 1511 M	Tôle d'aluminium 1.5 mm lisse	1480.–	1555.–	1590.–

Protection anti-collision | Revêtement des passages de roue | Pare-chocs renforcé | Protection du chargement

REF.		EN CHF		
		Compact	Long	Extra long
	Protection anti-collision dans l'espace de chargement			
	Lattes en bois dur sur les parois latérales			
MV 2001 M	1 longueur	225.-	235.-	245.-
MV 2002 M	2 longueurs	410.-	425.-	440.-
MV 2003 M	3 longueurs	595.-	615.-	635.-



Revêtement des passages de roue Forme cubique	MV 1101 M	Contre-plaqué 12 ou 15 mm	PAR PAIRE	525.-
	MV 1102 M	Tôle en alu striée 2/4 mm	PAR PAIRE	790.-
	MV 1103 M	Tôle d'aluminium 3 mm lisse	PAR PAIRE	790.-

	Tôle en alu striée 2/4 mm			
Pare-chocs renforcé A l'arrière	MV 0801 M	Véhicule sans capteurs de stationnement	PAR PIECE	Prix sur demande
	MV 0802 M	Véhicule avec capteurs de stationnement	PAR PIECE	

Protection du chargement	MV 2511 M	Rails d'ancrage Airline Semi-circulaire monté fixe avec renforcements dans les parois latérales	PAR METRE	120.-
	MV 2512 M	Rails d'ancrage Airline dans le plancher semi-encastés Uniquement en combinaison avec notre plancher en bois > page 14	PAR METRE	270.-
	MV 2505 M	Anneaux légers rabattables	PAR PIECE	20.-
	MV 2506 M	Anneau de fixation avec creux semi-encasté dans le plancher	PAR PIECE	120.-
	MV 2513 O	Sangles d'arrimage Airline bleu Longueur 3,5 mètres	PAR PIECE	35.-
	MV 2514 O	Sangles d'arrimage Airline orange Longueur 5 mètres	PAR PIECE	40.-
	MV 2504 M	Barre télescopique sur mesure	PAR PIECE	240.-



Barre télescopique

Paroi de séparation | Disposition spéciale des sièges | Fenêtres

	REF.		EN CHF
Paroi de séparation Lieu de montage et exécution selon vos indications		Paroi de séparation B Grille de séparation fermée ou avec passage	
	MV 0111 M	Entre le conducteur et l'espace de chargement ou derrière les sièges dans l'espace de chargement	1425.-
	MV 0111 O		1360.-
		Paroi de séparation C panneau de bois 19 mm sans fenêtre fermant complètement	
	MV 0112 M	Entre le conducteur et l'espace de chargement ou derrière les sièges dans l'espace de chargement	1480.-
	MV 0166 M	Supplément pour fenêtre dans la paroi de séparation	230.-



Paroi de séparation B avec passage



Paroi de séparation B derrière le banc à 3 places

Disposition spéciale des sièges

> Voir page 7

Fenêtres

Matériel y compris

		Compact	Long	Extra long
MV 6601 M	Porte coulissante à droite	670.-	670.-	670.-
MV 6602 M	Porte coulissante à gauche	670.-	670.-	670.-
MV 6603 M	A l'arrière à droite	650.-	730.-	775.-
MV 6604 M	A l'arrière à gauche	650.-	730.-	775.-
MV 6605 M	A l'avant à gauche	670.-	670.-	670.-
MV 6600 M	Installer les vitres livrées, matériel de montage inclus	420.-	420.-	420.-

Vito | Camionnette/Combi

Echelle de montée | Porte-skis

REF.		EN CHF
MV 5837 M	Montage sur porte arrière galvanisé en bain complet	840.-

Echelle de montée pour porte-charge



Porte-skis mobile Pour environ 8 paires de skis	MV 5710 M	Porte-skis intégral galvanisé en bain complet y compris éclairages arrière commandés automatiquement sur le porte-skis	4880.-
---	-----------	--	--------



Revêtement du plancher |**Revêtement dans l'espace de chargement | Fenêtres**

REF.		EN CHF		
		Compact	Long	Extra long
Bodenverkleidung				
<ul style="list-style-type: none"> • Installé fixe dans l'espace de chargement • Plancher de véhicule d'origine avec traitement antirouille • Bordures en alu aux seuils des portes pour tous les planchers en bois • Fonds de plancher comme renforcement supplémentaire • Jointoyage étanche 				
	Plancher en bois Contre-plaqué résistant à l'eau bouillante			
MC 0502 M	Avec revêtement en résine phénolique antidérapant 12 mm	785.–	825.–	860.–
	Plancher en alu Tôle en alu striée 2/4 mm d'une pièce			
MC 0511 M	Surface nervurée ou lisse en haut	1005.–	1095.–	1175.–

Revêtement dans l'espace de chargement

Y compris protection antirouille au Dinitrol dans les parties revêtues

REF.		Compact	Long	Extra long
	Revêtement dans la zone des fenêtres (sans revêtement des portes arrière)			
MC 1502 M	4 tôles d'aluminium 1,5 mm lisse	720.–	780.–	810.–
	Camionnette (avec fenêtre dans les portes arrière) Revêtements paroi latérale et porte du plancher du véhicule jusqu'au cadre du toit			
MC 1511 M	Tôle d'aluminium 1.5 mm lisse	1285.–	1360.–	1435.–

Fenêtres

Matériel y compris

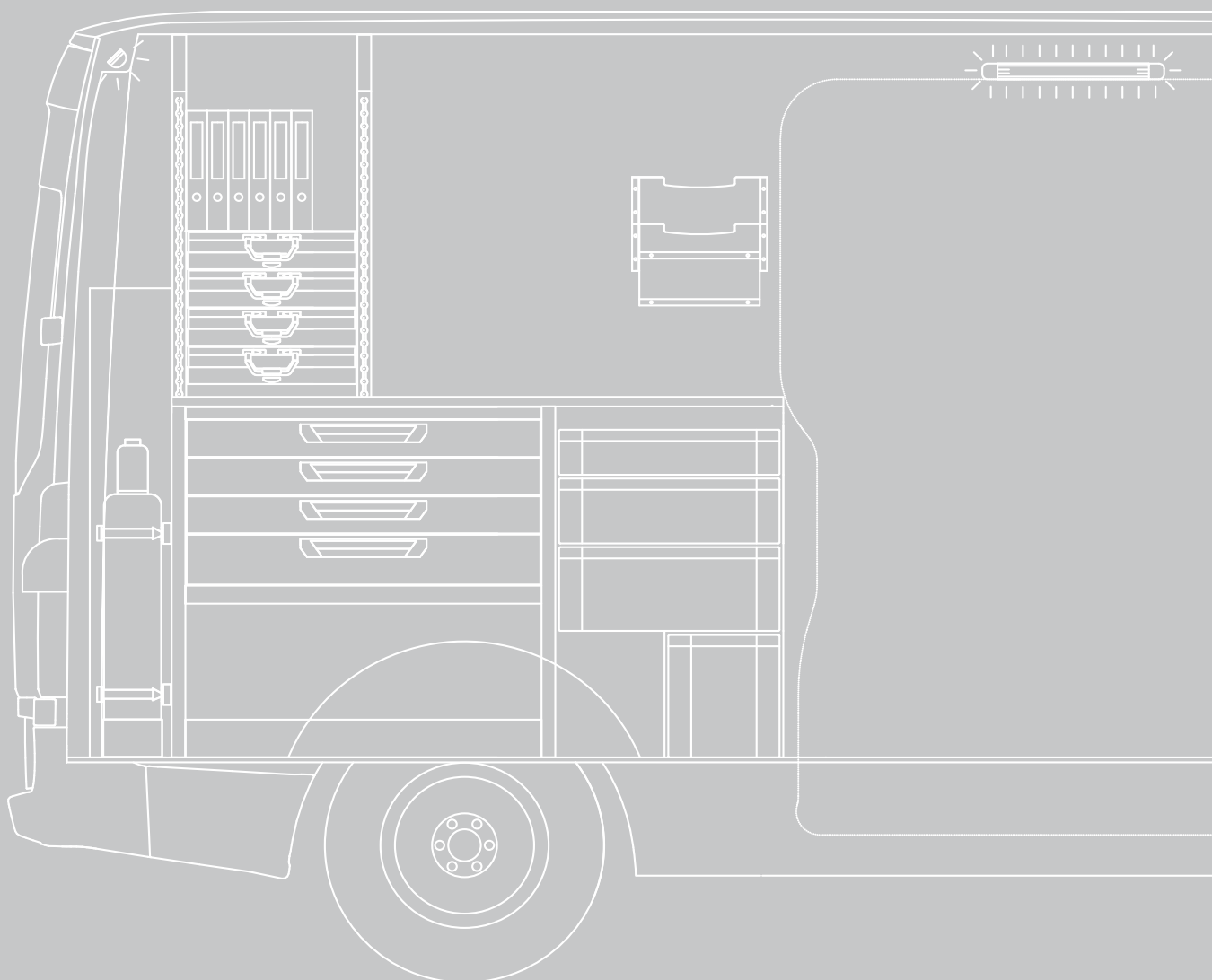
REF.		Compact	Long	Extra long
MC 6650 M	Paroi à l'arrière de la porte coulissante gauche ou droite	760.–	760.–	760.–
MC 6600 M	Installer les vitres et le matériel de montage livrés	420.–	420.–	420.–

Equipements spéciaux

Le mot «impossible» ne fait pas partie du vocabulaire de Waldspurger. Que vous souhaitiez conduire des passagers à l'aéroport ou que vous ayez besoin d'un lève-benne pour un véhicule de pompiers ou d'un local de vente mobile: nous adaptons chaque véhicule à vos besoins individuels.

Quel que soit l'aménagement spécial désiré, notre préoccupation principale est la facilité d'utilisation au quotidien et la robustesse de la construction. La réputation de Waldspurger n'est plus à faire. Nos solutions innovantes ont fait leurs preuves dans la pratique.

www.waldspurger.ch | 044 743 80 40



Equipements spéciaux

Dispositifs de transport et de chargement

Dispositifs de transport

- Transport de verre
- Porte-charge latéral
- Porte-charge à l'avant ou à l'arrière



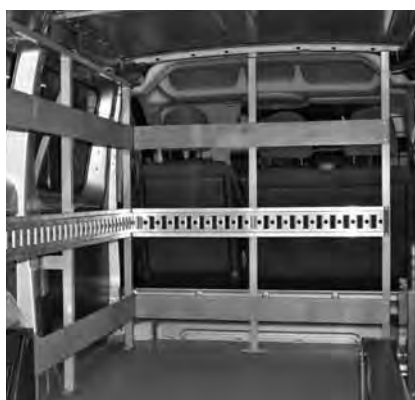
Porte-verre latéral en aluminium



Porte-verre intérieur en aluminium



Porte-charge latéral, p.ex. pour le transport de portes



Protection du chargement pour conteneurs d'aliments



Cadre de transport pour bidons à lait

Dispositifs de chargement

- Rampes d'accès
- Elévateur de charge



Rampes d'accès



Elévateur de charge



Elévateur de charge

Equipements spéciaux

Véhicules d'atelier et de service

Equipement pour véhicules d'atelier et de service

Commandez notre catalogue avec la liste des prix

- Chauffage / sanitaire
- Verrerie
- Service et entretien
- Menuisier
- etc.



Equipements spéciaux

Véhicules de commerce et privé

Equipements spéciaux pour véhicules de commerce et privé

- Véhicules de bureau
- Véhicules d'exposition
- Véhicules pour petites entreprises
- Véhicules sanitaires
- Véhicules funéraires
- Véhicules privés
- etc.



Store extérieur



Service sanitaire mobile pour manifestations



Véhicule funéraire



Production télévision mobile



Véhicule salle de repos sur chantier



Véhicule de présentation et de commerce ambulants



Transport de passagers VIP dans le périmètre de l'aéroport



Transport de vêtements



Transport de malades



Transport de fleurs coupées

Equipements spéciaux

Véhicules de police et de pompiers

Véhicule de police

- Aménagement intérieur
- Dispositions spéciales des sièges
- Véhicule de transport d'équipe
- Vitrage en polycarbonate
- Grilles de protection
- Dispositifs d'alerte

Véhicule de pompiers

- Véhicule de transport d'équipe
- Véhicules de commandement



Douane mobile



Véhicule de transport d'équipe avec Hubboy



Véhicule d'intervention de police avec cellule de prison



Véhicule d'intervention pour manifestations



Porte-échelles



Véhicule de transport d'équipe avec banquettes longitudinales



Véhicule de transport d'équipe avec banquettes longitudinales



Dispositifs d'alerte pour police ou pompiers

Contact | plan | accès

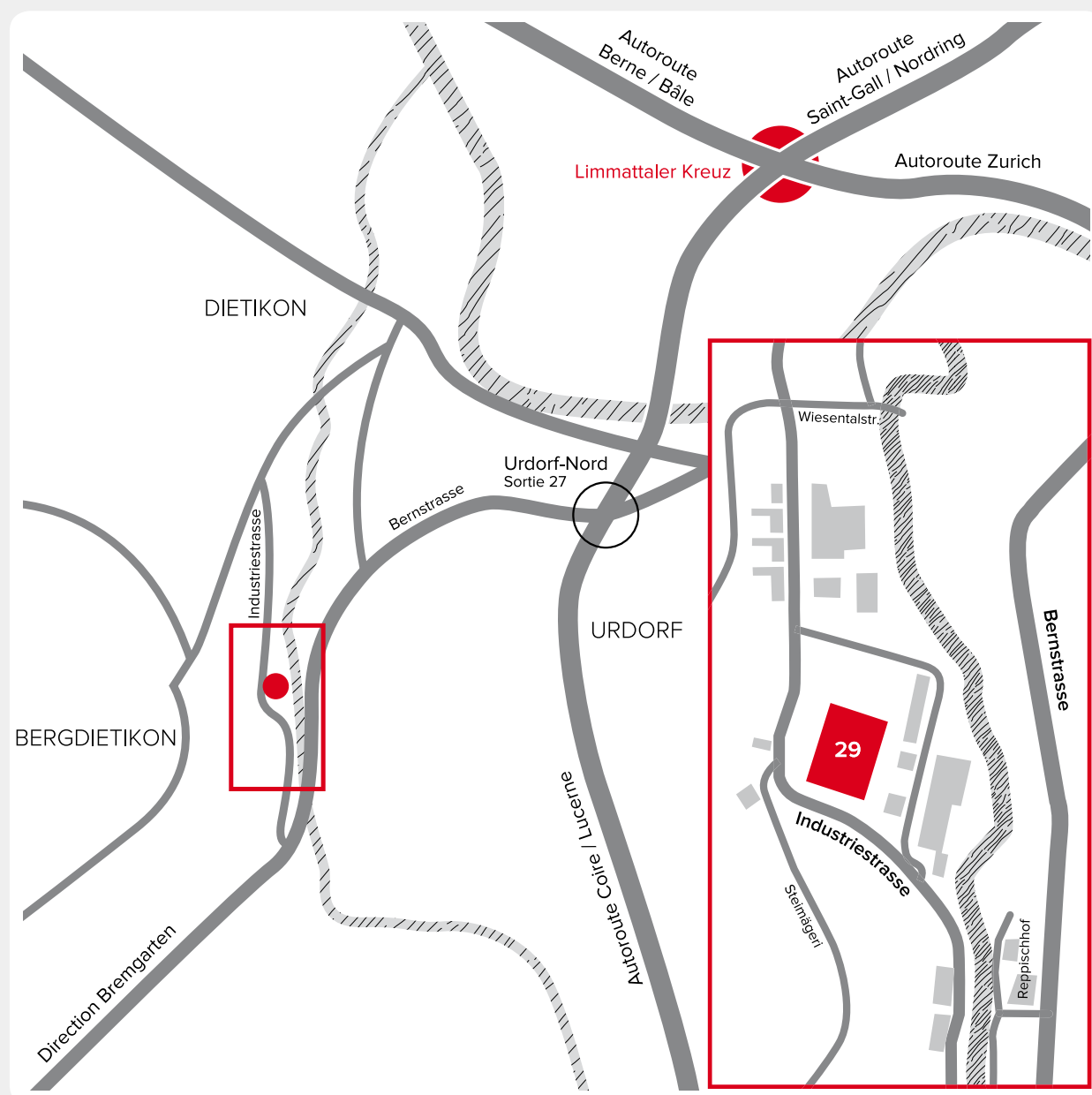
Nous sommes là pour vous!

Profitez de notre savoir-faire et laissez-nous vous conseiller avant l'achat de votre véhicule. Nous nous faisons un plaisir de vous accueillir dans notre salle d'exposition et de vous présenter un grand choix d'options d'aménagement.

Vous obtenez des informations complémentaires sur www.waldspurger.ch

Contact

Waldspurger SA | Industriestrasse 29 | 8962 Bergdietikon
Téléphone 044 743 80 40 | Fax 044 743 80 49 | info@waldspurger.ch
www.waldspurger.ch



**VEUILLEZ
CONSULTER NOS
DOCUMENTATIONS
SUR:
WALDSPURGER.CH**

Informations importantes

A mentionner lors de la commande
du véhicule auprès de l'importateur:

Livraison à
Waldspurger SA
Industriestrasse 29
8962 Bergdietikon

L'importateur nous livre le
véhicule directement, sans frais
supplémentaires.

Le transport de retour est pris en
charge par vous-même.

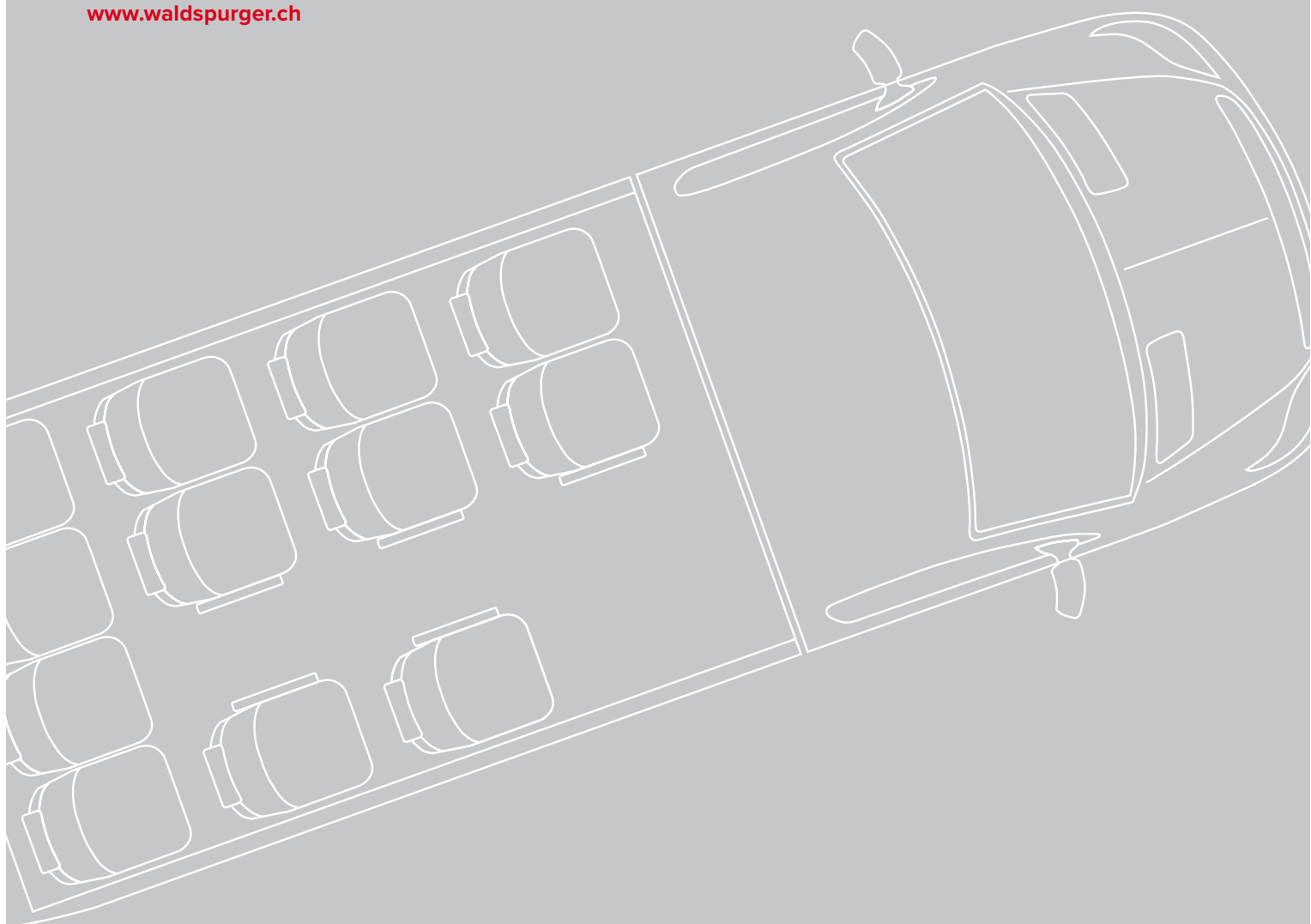
WALDSPURGER – AMENAGEMENT DE VEHICULES DEPUIS 1978

L'entreprise familiale de Bergdietikon dans le canton d'Argovie se consacre avec engagement, fierté et une grande compétence professionnelle, à l'aménagement de véhicules, et ce, depuis plus de 36 ans. Nos clients le savent par expérience: pour chaque problème de transport – qu'il s'agisse de transporter de la marchandise ou des personnes – Waldspurger a la bonne solution!

Nous équipons et aménageons des voitures de livraison, des véhicules d'atelier et de service, des véhicules à pont ainsi que des minibus et bus scolaires. De plus, nous réalisons régulièrement des aménagements sur mesure pour le transport de PMR ainsi que pour les véhicules de pompiers et de police.

L'entreprise Waldspurger SA sous la direction de Rolf Waldspurger emploie 18 collaborateurs à son siège à Bergdietikon.

www.waldspurger.ch



WALDSPURGER SA | INDUSTRIESTRASSE 42 | 8962 BERGDIETIKON

TELEPHONE 044 743 80 40 | FAX 044 743 80 49 | INFO@WALDSPURGER.CH | WALDSPURGER.CH